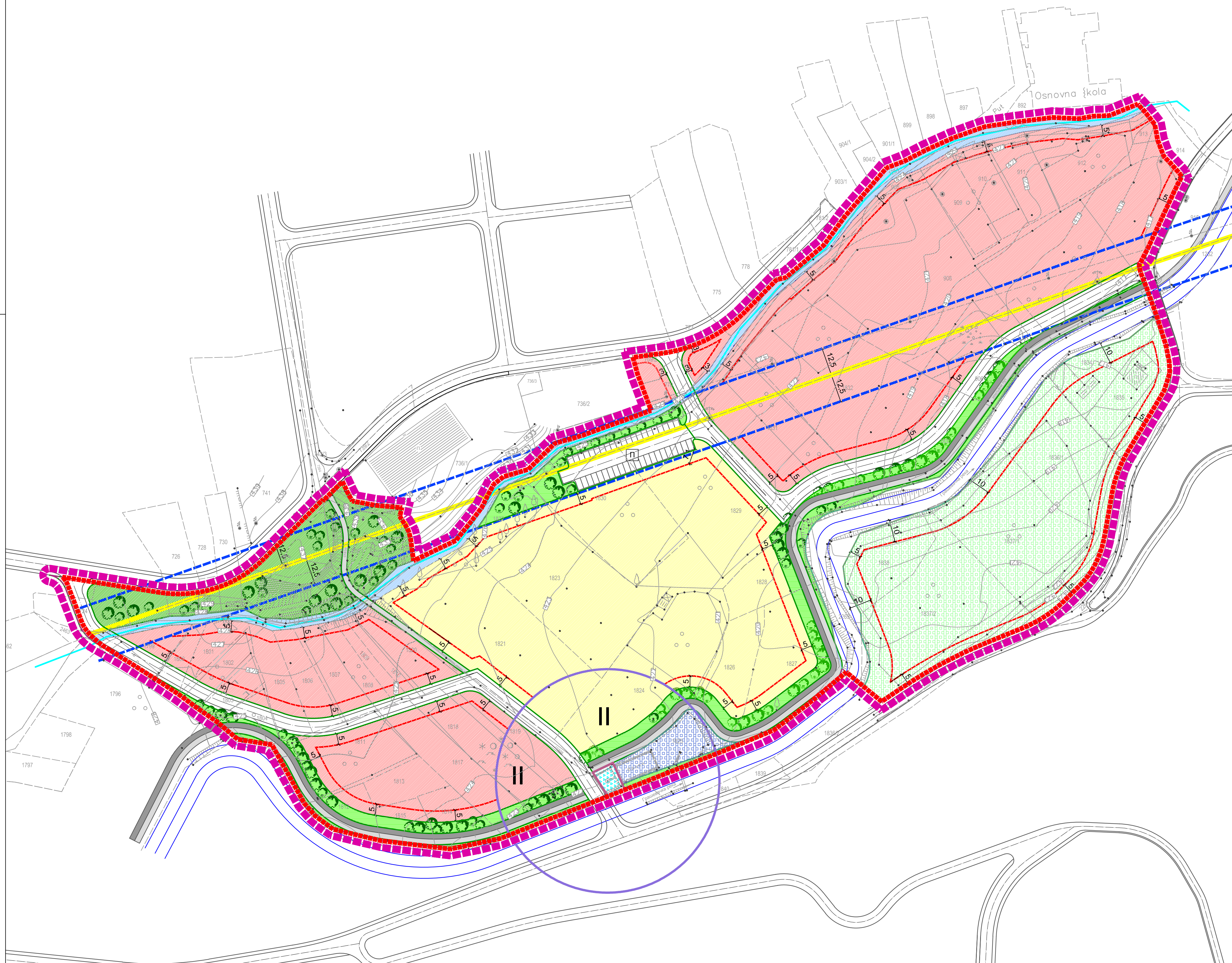




ПЛАН ДЕТАЉНЕ РЕГУЛАЦИЈЕ
БАЊСКОГ ПАРКА

- ЛЕГЕНДА:**
- ГРАНИЦА ПЛАНА ДЕТАЉНЕ РЕГУЛАЦИЈЕ
 - Граница грађевинског подручја
 - Регулациона линија
 - Планирана грађевинска линија
 - Грађевинска линија на регулацији
 - Заштитни појас далековода
 - Заштитни појас далековода
 - Граница зоне санитарне заштите-непосредна зона санитарне заштите
 - Граница зоне санитарне заштите-ужа зона санитарне заштите (зонаII)
- ПЛАНИРАНА НАМЕНА ПОВРШИНА**
- ЈАВНИ ОБЈЕКТИ И СЛУЖБЕ**
- САОБРАЋАЈНЕ ПОВРШИНЕ**
- Путно земљиште
 - Бициклистичка стаза
 - Пешачка стаза
 - Планирано паркирање
 - Експлоатација термоминералних вода локалитета "Грашевачка река"
 - Здравствено бањски туризам
 - Спорт и рекреација - Базен
 - Уређено зеленило
 - Заштитно зеленило
- ОСТАЛИ САДРЖАЈИ И ПОВРШИНЕ**
- Туризам-хотелско-апартмански
 - Спорт и рекреација
 - Јаз
 - Цевовод за МХЕ
- ЗЕМЉИШТЕ ВАН ГРАЂЕВИНСКОГ ПОДРУЧЈА**
- Грашевачка река



ПЛАН ДЕТАЉНЕ РЕГУЛАЦИЈЕ БАЊСКОГ ПАРКА		
НАЗИВ ЛИСТА: УРБАНИСТИЧКА РЕГУЛАЦИЈА СА ГРАЂЕВИНСКИМ ЛИНИЈАМА	Број листа: 7.	
РАЗМЕРА: 1 : 1 000	ДАТУМ: 2016. година	
Скупштина општине Брус Председник скупштине:	Руководилац радног тима: Јадранка Каралић, дипл. инж. арх. Бр. лиценце 200 1368 13	Директор: Драган Агатуновић
НАРУЧИЛАЦ: Општина Брус		
ОБРАЂИВАЧ: "ИНФОПЛАН" Д.О.О. АРАНЂЕЛОВАЦ		
12084 ISO 9001:2008 SRPS ISO 9001:2008		